

คณะครุศาสตร์

เลขที่รับ ๐๐๘๗

วันที่รับ ๑๗. ม.ค. ๒๕๖๗

เวลาที่รับ ๐๙:๕๓ น.



ที่ อว ๐๒๐๐.๕/ว๙๖๒

ถึง สถาบันอุดมศึกษาของรัฐที่เป็นส่วนราชการและในกำกับ/สถาบันอุดมศึกษาเอกชน

สำนักงานปลัดกระทรวงการอุดมศึกษา วิทยาศาสตร์ วิจัยและนวัตกรรม ขอส่งเรื่องของสำนักงานปลัดกระทรวงการคลัง เปิดรับสมัครนักศึกษาเข้าฝึกงานภายในหน่วยงานต่าง ๆ ของสำนักงานปลัดกระทรวงการคลัง ประจำปีงบประมาณ พ.ศ. ๒๕๖๗ โดยมีวัตถุประสงค์เพื่อเปิดโอกาสให้นิสิต/นักศึกษาที่กำลังศึกษาในระดับปริญญาตรี ชั้นปีที่ ๓-๔ ได้นำความรู้จากสาขาวิชาที่ศึกษามาประยุกต์ใช้ในการฝึกปฏิบัติงานจริงในหน่วยงานภาครัฐ รวมทั้งเพิ่มพูนทักษะและประสบการณ์ทางวิชาชีพเพื่อเตรียมพร้อมสำหรับการทำงานในอนาคต ในช่วงเดือนมิถุนายนถึงสิงหาคม ๒๕๖๗ โดยเปิดรับสมัครตั้งแต่วันที่ ๑๕ - ๓๑ มกราคม ๒๕๖๗ รายละเอียดปรากฏตามเอกสารที่แนบมานี้

จึงเรียนมาเพื่อโปรดพิจารณาประชาสัมพันธ์ไปยังนิสิต/นักศึกษา จะขอบคุณยิ่ง ทั้งนี้ สามารถเรียกดูรายละเอียดได้จากเว็บไซต์สำนักงานปลัดกระทรวงการอุดมศึกษา วิทยาศาสตร์ วิจัยและนวัตกรรม (www.ops.go.th) ในหัวข้อ : ประกาศ > เลือกหนังสือแจ้งเวียนหน่วยงาน

สำนักงานปลัดกระทรวงการอุดมศึกษา

วิทยาศาสตร์ วิจัยและนวัตกรรม

๑๖ มกราคม ๒๕๖๗

สุดานันท์ ลาวลาปา

กลุ่มสื่อสารองค์กร

โทร. ๐ ๒๓๓๓ ๓๗๓๑

ไปรษณีย์อิเล็กทรอนิกส์ siriluck@mhesi.go.th

แจ้งท้าย

๑. จุฬาลงกรณ์มหาวิทยาลัย
๒. มหาวิทยาลัยกาฬสินธุ์
๓. มหาวิทยาลัยเกษตรศาสตร์
๔. มหาวิทยาลัยขอนแก่น
๕. มหาวิทยาลัยเชียงใหม่
๖. มหาวิทยาลัยทักษิณ
๗. มหาวิทยาลัยเทคโนโลยีพระจอมเกล้าธนบุรี
๘. มหาวิทยาลัยเทคโนโลยีพระจอมเกล้าพระนครเหนือ
๙. มหาวิทยาลัยเทคโนโลยีสุรนารี
๑๐. มหาวิทยาลัยธรรมศาสตร์
๑๑. มหาวิทยาลัยนครพนม
๑๒. มหาวิทยาลัยนราธิวาสราชนครินทร์
๑๓. มหาวิทยาลัยนเรศวร
๑๔. มหาวิทยาลัยบูรพา
๑๕. มหาวิทยาลัยพะเยา
๑๖. มหาวิทยาลัยมหาจุฬาลงกรณราชวิทยาลัย
๑๗. มหาวิทยาลัยมหามกุฏราชวิทยาลัย
๑๘. มหาวิทยาลัยมหาสารคาม
๑๙. มหาวิทยาลัยมหิดล
๒๐. มหาวิทยาลัยแม่โจ้
๒๑. มหาวิทยาลัยแม่ฟ้าหลวง
๒๒. มหาวิทยาลัยรามคำแหง
๒๓. มหาวิทยาลัยวลัยลักษณ์
๒๔. มหาวิทยาลัยศรีนครินทรวิโรฒ
๒๕. มหาวิทยาลัยศิลปากร
๒๖. มหาวิทยาลัยสงขลานครินทร์
๒๗. มหาวิทยาลัยสวนดุสิต
๒๘. มหาวิทยาลัยสุโขทัยธรรมาธิราช
๒๙. มหาวิทยาลัยอุบลราชธานี
๓๐. ราชวิทยาลัยจุฬาภรณ์
๓๑. สถาบันเทคโนโลยีพระจอมเกล้าเจ้าคุณทหารลาดกระบัง
๓๒. สถาบันดนตรีกัลยาณีวัฒนา
๓๓. สถาบันบัณฑิตพัฒนบริหารศาสตร์
๓๔. สถาบันเทคโนโลยีจิตรลดา
๓๕. สถาบันการพยาบาลศรีสวรินทิรา สภากาชาดไทย
๓๖. สถาบันเทคโนโลยีปทุมวัน
๓๗. มหาวิทยาลัยกรุงเทพ
๓๘. มหาวิทยาลัยเกริก
๓๙. มหาวิทยาลัยเกษมบัณฑิต

คณะกรรมการ

เลขที่รับ ๐๐๘๗

วันที่รับ ๑๗ มี.ค. ๒๕๖๗

เวลาที่รับ ๐๙:๕๓ น.

๔๐. มหาวิทยาลัยการจัดการและเทคโนโลยีอีสเทิร์น
๔๑. มหาวิทยาลัยกรุงเทพธนบุรี
๔๒. มหาวิทยาลัยกรุงเทพสุวรรณภูมิ
๔๓. มหาวิทยาลัยคริสเตียน
๔๔. มหาวิทยาลัยเจ้าพระยา
๔๕. มหาวิทยาลัยเฉลิมกาญจนา
๔๖. มหาวิทยาลัยเมธาร์ธย์
๔๗. มหาวิทยาลัยเซนต์จอห์น
๔๘. มหาวิทยาลัยตาปี
๔๙. มหาวิทยาลัยเทคโนโลยีมหานคร
๕๐. มหาวิทยาลัยธุรกิจบัณฑิต
๕๑. มหาวิทยาลัยธนบุรี
๕๒. มหาวิทยาลัยนานาชาติแอสตมฟอร์ด
๕๓. มหาวิทยาลัยนอร์ทกรุงเทพ
๕๔. มหาวิทยาลัยนอร์ท-เชียงใหม่
๕๕. มหาวิทยาลัยนานาชาติเอเชีย-แปซิฟิก
๕๖. มหาวิทยาลัยเนชั่น
๕๗. มหาวิทยาลัยปทุมธานี
๕๘. มหาวิทยาลัยพายัพ
๕๙. มหาวิทยาลัยพิษณุโลก
๖๐. มหาวิทยาลัยฟาร์อีสเทอร์น
๖๑. มหาวิทยาลัยภาคกลาง
๖๒. มหาวิทยาลัยฟาฏอนี
๖๓. มหาวิทยาลัยภาคตะวันออกเฉียงเหนือ
๖๔. มหาวิทยาลัยรังสิต
๖๕. มหาวิทยาลัยรัตนบัณฑิต
๖๖. มหาวิทยาลัยราชธานี
๖๗. มหาวิทยาลัยราชพฤกษ์
๖๘. มหาวิทยาลัยวงษ์ชวลิตกุล
๖๙. มหาวิทยาลัยเวสเทิร์น
๗๐. มหาวิทยาลัยศรีปทุม
๗๑. มหาวิทยาลัยสยาม
๗๒. มหาวิทยาลัยหอการค้าไทย
๗๓. มหาวิทยาลัยหัวเฉียวเฉลิมพระเกียรติ
๗๔. มหาวิทยาลัยหาดใหญ่
๗๕. มหาวิทยาลัยอัสสัมชัญ
๗๖. มหาวิทยาลัยเอเชียอาคเนย์
๗๗. สถาบันกัณฑ์นา
๗๘. มหาวิทยาลัยอีสเทิร์นเอเชีย
๗๙. วิทยาลัยเชียงราย

คณะกรรมการ

เลขที่รับ ๐๐๘๗

วันที่รับ ๑๗. ม.ค. ๒๕๖๗

เวลาที่รับ ๐๙:๔๓ น.

๘๐. วิทยาลัยเซนต์หลุยส์
๘๑. มหาวิทยาลัยเซนต์อีส์ท์บางกอก
๘๒. วิทยาลัยดุสิตธานี
๘๓. วิทยาลัยทองสุข
๘๔. วิทยาลัยเทคโนโลยีสยาม
๘๕. วิทยาลัยเทคโนโลยีภาคใต้
๘๖. วิทยาลัยเทคโนโลยีพนมวันท์
๘๗. วิทยาลัยนานาชาติเซนต์เทเรซา
๘๘. วิทยาลัยนานาชาติราฟเฟิลส์
๘๙. วิทยาลัยนครราชสีมา
๙๐. วิทยาลัยบัณฑิตเอเชีย
๙๑. วิทยาลัยนอร์ทเทิร์น
๙๒. วิทยาลัยพุทธศาสนานานาชาติ
๙๓. วิทยาลัยพิษณุบัณฑิต
๙๔. วิทยาลัยแสงธรรม
๙๕. วิทยาลัยสันตพล
๙๖. วิทยาลัยอินเตอร์เทคลำปาง
๙๗. สถาบันการจัดการปัญญาภิวัฒน์
๙๘. สถาบันการเรียนรู้เพื่อปวงชน
๙๙. สถาบันเทคโนโลยีไทย-ญี่ปุ่น
๑๐๐. สถาบันเทคโนโลยีนานาชาติมาฮัย
๑๐๑. สถาบันรัชต์ภาคย์
๑๐๒. สถาบันวิทย์สิริเมธี
๑๐๓. สถาบันวิทยาการจัดการแห่งแปซิฟิก
๑๐๔. สถาบันอาศรมศิลป์
๑๐๕. สถาบันเทคโนโลยีแห่งสุวรรณภูมิ
๑๐๖. สถาบันวิทยาการประกอบการแห่งอโยธยา
๑๐๗. มหาวิทยาลัยเทคโนโลยีราชมงคลกรุงเทพ
๑๐๘. มหาวิทยาลัยเทคโนโลยีราชมงคลตะวันออก
๑๐๙. มหาวิทยาลัยเทคโนโลยีราชมงคลธัญบุรี
๑๑๐. มหาวิทยาลัยเทคโนโลยีราชมงคลพระนคร
๑๑๑. มหาวิทยาลัยเทคโนโลยีราชมงคลรัตนโกสินทร์
๑๑๒. มหาวิทยาลัยเทคโนโลยีราชมงคลล้านนา
๑๑๓. มหาวิทยาลัยเทคโนโลยีราชมงคลศรีวิชัย
๑๑๔. มหาวิทยาลัยเทคโนโลยีราชมงคลสุวรรณภูมิ
๑๑๕. มหาวิทยาลัยเทคโนโลยีราชมงคลอีสาน
๑๑๖. มหาวิทยาลัยราชภัฏกาญจนบุรี
๑๑๗. มหาวิทยาลัยราชภัฏจันทรเกษม
๑๑๘. มหาวิทยาลัยราชภัฏเทพสตรี
๑๑๙. มหาวิทยาลัยราชภัฏธนบุรี

คณะครุศาสตร์

เลขที่รับ ๐๐๘๗.....

วันที่รับ ๑๗. ม.ค. ๒๕๖๗.....

เวลาที่รับ ๐๙:๔๓ น.....

๑๒๐. มหาวิทยาลัยราชภัฏนครปฐม
๑๒๑. มหาวิทยาลัยราชภัฏบ้านสมเด็จเจ้าพระยา
๑๒๒. มหาวิทยาลัยราชภัฏพระนคร
๑๒๓. มหาวิทยาลัยราชภัฏพระนครศรีอยุธยา
๑๒๔. มหาวิทยาลัยราชภัฏเพชรบุรี
๑๒๕. มหาวิทยาลัยราชภัฏราชนครินทร์
๑๒๖. มหาวิทยาลัยราชภัฏรำไพพรรณี
๑๒๗. มหาวิทยาลัยราชภัฏวไลยอลงกรณ์ ในพระบรมราชูปถัมภ์
๑๒๘. มหาวิทยาลัยราชภัฏสวนสุนันทา
๑๒๙. มหาวิทยาลัยราชภัฏหมู่บ้านจอมบึง
๑๓๐. มหาวิทยาลัยราชภัฏนครศรีธรรมราช
๑๓๑. มหาวิทยาลัยราชภัฏภูเก็ต
๑๓๒. มหาวิทยาลัยราชภัฏยะลา
๑๓๓. มหาวิทยาลัยราชภัฏสงขลา
๑๓๔. มหาวิทยาลัยราชภัฏสุราษฎร์ธานี
๑๓๕. มหาวิทยาลัยราชภัฏกำแพงเพชร
๑๓๖. มหาวิทยาลัยราชภัฏเชียงราย
๑๓๗. มหาวิทยาลัยราชภัฏเชียงใหม่
๑๓๘. มหาวิทยาลัยราชภัฏนครสวรรค์
๑๓๙. มหาวิทยาลัยราชภัฏพิบูลสงคราม
๑๔๐. มหาวิทยาลัยราชภัฏเพชรบูรณ์
๑๔๑. มหาวิทยาลัยราชภัฏลำปาง
๑๔๒. มหาวิทยาลัยราชภัฏอุตรดิตถ์
๑๔๓. มหาวิทยาลัยราชภัฏชัยภูมิ
๑๔๔. มหาวิทยาลัยราชภัฏนครราชสีมา
๑๔๕. มหาวิทยาลัยราชภัฏบุรีรัมย์
๑๔๖. มหาวิทยาลัยราชภัฏมหาสารคาม
๑๔๗. มหาวิทยาลัยราชภัฏร้อยเอ็ด
๑๔๘. มหาวิทยาลัยราชภัฏเลย
๑๔๙. มหาวิทยาลัยราชภัฏศรีสะเกษ
๑๕๐. มหาวิทยาลัยราชภัฏสกลนคร
๑๕๑. มหาวิทยาลัยราชภัฏสุรินทร์
๑๕๒. มหาวิทยาลัยราชภัฏอุดรธานี
๑๕๓. มหาวิทยาลัยราชภัฏอุบลราชธานี
๑๕๔. สถาบันวิทยาลัยชุมชน



สำนักงานปลัดกระทรวงการอุดมศึกษา
วิทยาการศึกษาวิจัยและนวัตกรรมการ
เลขที่รับ 12.04.๒๕๖๗
วันที่รับ ๑๕/๑.ค. ๒๕๖๗
เวลาที่รับ 11.2๑.๑๖.๕๓ น.

ที่ กค ๐๒๐๕.๒/ม๕๓

กระทรวงการคลัง
ถนนพระรามที่ ๖ กรุงเทพฯ
๑๐๔๐๐

มกราคม ๒๕๖๗

กลุ่มสื่อสารองค์กร
เลขรับ 90
วันที่ 12 ม.ค. 67
เวลา 07.14

เรื่อง ขอความอนุเคราะห์ประชาสัมพันธ์การรับสมัครนักศึกษาเข้าฝึกงานในสำนักงานปลัดกระทรวงการคลัง ประจำปีงบประมาณ พ.ศ. ๒๕๖๗ (MOF Internship Program ๒๐๒๔)

เรียน เลขาธิการคณะกรรมการการอุดมศึกษา

สิ่งที่ส่งมาด้วย รายละเอียดการรับสมัครนักศึกษาเข้าฝึกงานในสำนักงานปลัดกระทรวงการคลัง ประจำปีงบประมาณ พ.ศ. ๒๕๖๗ (MOF Internship Program ๒๐๒๔) จำนวน ๓ แผ่น

ด้วยสำนักงานปลัดกระทรวงการคลัง (สป.กค.) จะเปิดรับสมัครนักศึกษาเข้าฝึกงานภายในหน่วยงานต่าง ๆ ของ สป.กค. ประจำปีงบประมาณ พ.ศ. ๒๕๖๗ โดยมีวัตถุประสงค์เพื่อเปิดโอกาสให้ นิสิต/นักศึกษาที่กำลังศึกษาในระดับปริญญาตรี ชั้นปีที่ ๓ - ๔ ได้นำความรู้จากสาขาวิชาที่ศึกษามาประยุกต์ใช้ในการฝึกปฏิบัติงานจริง ในหน่วยงานภาครัฐรวมทั้งเพิ่มพูนทักษะและประสบการณ์ทางวิชาชีพ เพื่อเตรียมพร้อมสำหรับการทำงานในอนาคต

ในการนี้ สป.กค. ขอความอนุเคราะห์จากท่านโปรดประชาสัมพันธ์รายละเอียดรับสมัครนักศึกษาเข้าฝึกงานในสำนักงานปลัดกระทรวงการคลัง ประจำปีงบประมาณ พ.ศ. ๒๕๖๗ ไปยังสถาบันการศึกษาต่าง ๆ เพื่อให้ นิสิต/นักศึกษา ที่สนใจสมัครเข้ารับการศึกษาคัดเลือกเข้าฝึกงานใน สป.กค. ช่วงเดือนมิถุนายน - สิงหาคม ๒๕๖๗ โดยเปิดรับสมัคร ตั้งแต่วันที่ ๑๕ มกราคม - ๓๑ มกราคม ๒๕๖๗

จึงเรียนมาเพื่อโปรดให้ความอนุเคราะห์ด้วย จะขอบคุณยิ่ง

ขอแสดงความนับถือ

(นายอัครุตม์ สนธยานนท์)

รองปลัดกระทรวงการคลัง ปฏิบัติราชการแทน
ปลัดกระทรวงการคลัง

สำนักงานปลัดกระทรวงการคลัง
สำนักบริหารทรัพยากรบุคคล
โทรศัพท์ ๐ ๒๑๒๖ ๕๘๐๐ ต่อ ๒๕๔๓ (นางสาวโชติรส สุขโชติ)
โทรสาร ๐ ๒๒๗๓ ๙๒๑๗



คณะกรรมการ

เลขที่รับ ๐๐๘๗

วันที่รับ ๑๗. ม.ค. ๒๕๖๗

เวลาที่รับ ๐๙:๔๓ น.

การรับสมัครนักศึกษาฝึกงาน
สำนักงานปลัดกระทรวงการคลัง ประจำปีงบประมาณ พ.ศ. 2567
(MOF INTERNSHIP PROGRAM 2024)

สามารถดูรายละเอียดและดาวน์โหลดใบสมัครได้ที่

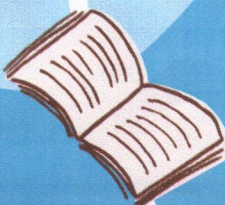
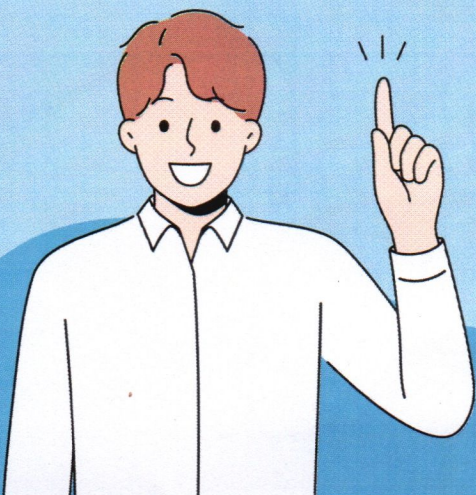
<https://hr.mof.go.th/th>

เลือกหัวข้อ “นักศึกษาฝึกงาน”

ตั้งแต่วันที่ 15 – 31 มกราคม 2567



A+



SCAN HERE



ติดต่อสอบถาม

โทรศัพท์ : 02-126-5800 ต่อ 2543

๑. คุณสมบัติผู้มีสิทธิสมัคร และรายละเอียดการฝึกงาน

เป็นนิสิต/นักศึกษาที่กำลังศึกษาในระดับปริญญาตรี ชั้นปีที่ ๓ - ๔ โดยมีรายละเอียด ดังนี้

๑.๑ คณะ/สาขาวิชา : ทุกสาขาวิชา จำนวน ๒ อัตรา

ฝึกงานที่ : ส่วนบริหารการพัสดุ สำนักบริหารกลาง

ลักษณะงานที่จะให้ปฏิบัติ

๑. ปฏิบัติงานด้านการจัดซื้อ จัดจ้าง ภาครัฐ
๒. ปฏิบัติงานด้านธุรการ

คุณสมบัติ

๑. มีความรับผิดชอบ
๒. มีความสามารถในการใช้โปรแกรม Microsoft Office

๑.๒ คณะ/สาขาวิชา : สาขาวิชาทางวิศวกรรมคอมพิวเตอร์ หรือสาขาวิชาทางวิทยาการคอมพิวเตอร์ หรือสาขาวิชาทางเทคโนโลยีสารสนเทศ จำนวน ๓ อัตรา

ฝึกงานที่ : ศูนย์เทคโนโลยีสารสนเทศและการสื่อสาร

ลักษณะงานที่จะให้ปฏิบัติ

๑. วิเคราะห์ ออกแบบ พัฒนา ระบบงานสารสนเทศ
๒. การจัดการฐานข้อมูล

คุณสมบัติ

๑. สามารถเขียนโปรแกรมได้
๒. สามารถเขียนคำสั่ง SQL ได้

๑.๓ คณะ/สาขาวิชา : สาขาวิชาทางบริหารธุรกิจ จำนวน ๑ อัตรา

ฝึกงานที่ : ส่วนวินัยและคุณธรรม สำนักบริหารทรัพยากรบุคคล

ลักษณะงานที่จะให้ปฏิบัติ

ปฏิบัติงานทางด้านธุรการ สารบรรณ หรือบริหารทั่วไป เช่น การรับ - ส่ง ลงทะเบียนหนังสือ จัดเตรียมการประชุม หรืองานอื่น ๆ ที่ได้รับมอบหมาย

คุณสมบัติ

มีความสามารถในการใช้โปรแกรม Microsoft Office

๑.๔ คณะ/สาขาวิชา : สาขาวิชาทางนิเทศศาสตร์ หรือสาขาวิชาทางสื่อสารมวลชน จำนวน ๓ อัตรา

ฝึกงานที่ : กลุ่มสารนิเทศการคลัง

ลักษณะงานที่จะให้ปฏิบัติ

๑. การเผยแพร่ข้อมูลด้านการประชาสัมพันธ์
๒. งานวิเคราะห์ สรุปข่าวประจำวัน
๓. งานสร้างสื่อประชาสัมพันธ์ประเภทต่าง ๆ
๔. การบันทึกภาพ VDO/ถ่ายภาพนิ่ง
๕. การดำเนินกิจกรรมต่าง ๆ ที่เกี่ยวข้องกับงานด้านประชาสัมพันธ์

เลขที่รับ ๐๐๘๗
 วันที่รับ ๑๗ มี.ค. ๒๕๖๗
 เวลาที่รับ ๐๙:๔๓ น.

คุณสมบัติ

๑. มีความคิดสร้างสรรค์
๒. มีความทันสมัย/ทันเหตุการณ์
๓. กล้าคิด กล้าแสดงออก
๔. มีบุคลิกภาพ มนุษย์สัมพันธ์ดี

๒. เอกสารและหลักฐานที่ใช้ในการสมัคร

๒.๑ ใบสมัครเข้ารับการคัดเลือกเป็นนักศึกษาฝึกงานสำนักงานปลัดกระทรวงการคลัง โดยสามารถดาวน์โหลดได้ตาม QR Code ท้ายหนังสือฉบับนี้ หรือ เว็บไซต์ <https://hr.mof.go.th/th> ภายใต้หัวข้อ “นักศึกษาฝึกงาน” โดยผู้สมัครกรอกรายละเอียดลงในใบสมัครให้ถูกต้อง ครบถ้วนสมบูรณ์ และลงลายมือชื่อด้วยตนเอง

๒.๒ สำเนาใบแสดงผลการเรียน (Transcript) ฉบับล่าสุด พร้อมรับรองสำเนาถูกต้อง จำนวน ๑ ฉบับ

๒.๓ สำเนาบัตรประชาชนที่ยังไม่หมดอายุ พร้อมรับรองสำเนาถูกต้อง จำนวน ๑ ฉบับ

๓. วิธีการสมัคร

รับสมัครผ่าน ทาง E-mail เท่านั้น โดยแนกเอกสารและหลักฐานที่ใช้ในการสมัคร ตามข้อ ๒ ส่งไปยัง E-mail : manpower.mof@gmail.com ภายในวันที่ ๑๕ - ๓๑ มกราคม ๒๕๖๗

๔. กำหนดการรับสมัครและช่วงเวลาการฝึกงาน*

ลำดับ	การดำเนินงาน	ช่วงระยะเวลา
๑	การรับสมัคร	๑๕ - ๓๑ มี.ค. ๖๗
๒	พิจารณาคัดเลือกนิสิต/นักศึกษา	๑ - ๒๘ ก.พ. ๖๗
๓	ประกาศผลการคัดเลือก	๑ มี.ค. ๖๗
๔	ดำเนินการฝึกปฏิบัติงาน**	มี.ย. - ส.ค. ๖๗

หมายเหตุ : * กำหนดการอาจมีการเปลี่ยนแปลงตามความเหมาะสม

** ระยะเวลาการฝึกปฏิบัติงานอาจเป็นไปตามที่สถาบันการศึกษากำหนด

๕. วิธีการคัดเลือก

สำนักงานปลัดกระทรวงการคลัง จะดำเนินการคัดเลือกผู้สมัครโดยวิธีการพิจารณาคัดเลือกจากใบสมัคร ยกเว้นผู้สมัครที่ประสงค์จะฝึกงานกับกลุ่มสารนิเทศการคลัง ตามข้อ ๑.๔ ซึ่งหน่วยงานจะติดต่อกับผู้สมัครเพื่อนัดหมายวัน และเวลา ในการขอสัมภาษณ์ออนไลน์ โดยตรงทาง E - mail หรือ ทางโทรศัพท์ตามที่ได้แจ้งไว้ในใบสมัคร

๖. การแจ้งรายชื่อผู้ผ่านการคัดเลือก

สำนักงานปลัดกระทรวงการคลัง จะแจ้งรายชื่อผู้ผ่านการคัดเลือกผ่านทาง เว็บไซต์ <https://hr.mof.go.th/th> ภายใต้หัวข้อ “นักศึกษาฝึกงาน” ในวันที่ ๑ มีนาคม ๒๕๖๗



เอกสารที่เกี่ยวข้อง